

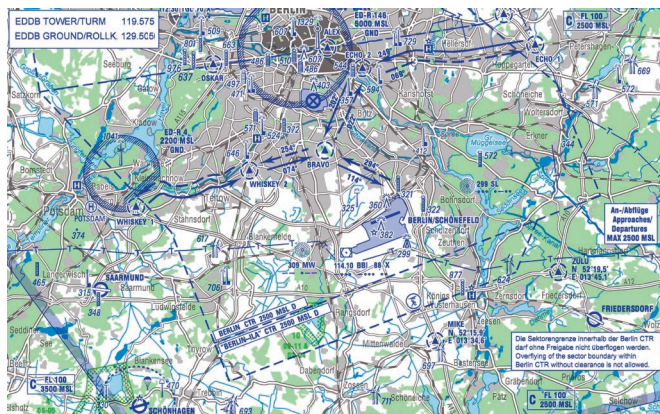
HERZLICH WILLKOMMEN ZUR ILA 2018! INFORMATIONEN FÜR DIE ALLGEMEINE LUFTFAHRT

Willkommen auf dem Berlin ExpoCenter Airport, Standort der ILA BERLIN!

Um Ihnen als Geschäfts- oder Privatpilot/in eine möglichst angenehme, schnelle und kostengünstige Anreise zu ermöglichen, wird der Anflug des Verkehrslandeplatzes Schönhagen (EDAZ, www.edaz.de) empfohlen. Dies gilt besonders für die nach VFR anreisenden Luftfahrzeuge. Mit einem bequemen Bus-Shuttle ist die ILA in kurzer Zeit erreichbar. Darüber hinaus bietet Schönhagen ILA-Besuchern ein speziell auf ihre Erfordernisse abgestimmtes Service-Angebot.

Im Unterschied zu anderen Luftfahrt-Messen gibt die ILA einen umfassenden Überblick über die gesamte Luft- und Raumfahrt, einschließlich der allgemeinen Luftfahrt.

Zur ILA 2018 erwartet die Besucher ein Flugprogramm der internationalen Aussteller. Weitere Informationen zu Ausstellern, Konferenzen, Flugprogramm und vielen Highlights finden Sie unter www.ila-berlin.de.



Mit freundlicher Erlaubnis der Deutschen Flugsicherung GmbH. Nicht für navigatorische Zwecke.

FREQUENZEN

Schönefeld / EDDB	Schönhagen / EDAZ	Luftraum Berlin
Tower 119,575 und 120,030	Info 131,155	Bremen Information 132,650
Ground 129,505		
ATIS 123,780		



BERLIN-SCHÖNEFELD – EDDB / SXF – SONDERREGELUNG ZUR ILA 2018

Um einen reibungslosen Flugbetrieb am Flughafen SXF während der ILA 2018 sicherzustellen, wird in der Zeit vom 25. bis 29. April 2018 dem gewerblichen Luftverkehr, sowie den Abnahme- und Vorführflügen der ILA Vorrang vor sonstigen Flügen eingeräumt. Der Flughafen unterliegt der Koordinierungspflicht. Der Betrieb von GAT und General Aviation bleibt unverändert. Die Süd-Runway 07R/25L ist ausschließlich ILA-Exponaten vorbehalten.

Für anfliegende ILA-Besucher werden Slots im Zeitrasterverfahren unter Beachtung der vorgegebenen Eckwerte zugewiesen. Die erhaltene Slot-Nr. ist beim Erstkontakt/Anflug unaufgefordert mitzuteilen. Anfliegende Luftfahrzeuge ohne Slot-Nr. müssen mit erheblichen Verzögerungen oder ggf. Abweisung rechnen.

VFR Tel. 030-3038 86026

IFR Tel. 030-3038 86026

Informieren Sie sich anhand der aktuellen NfL und über die Gebührenordnung (kein Avgas, 6t MTOM) des Flughafens Berlin-Schönefeld.

SCHÖNHAGEN – EDAZ – YOUR GATEWAY TO ILA BERLIN

Der Verkehrslandeplatz Schönhagen freut sich auf Ihren Besuch und hält in Zusammenarbeit mit den ILA-Veranstaltern und dem Flughafen Berlin-Schönefeld besondere Angebote für die Besucher der ILA 2018 bereit:

ILA-Shuttle:

Bus-Service: 10:00 und 11:00 Uhr zum ILA-Gelände, 16:00 und 18:00 Uhr zurück nach Schönhagen (Hin- und Rückfahrt 12 Euro pro Person). Bitte Uhrzeit und Anzahl der Personen wenn möglich anmelden (kuehn@edaz.de)

Mietwagen:

AVIS und app2drive Mietwagen, flugplatzzeitige Fahrzeuge

Taxi:

Taxiunternehmen vor Ort

Services:

Zoll- und Grenzabfertigung, Flugvorbereitung, Wetterinfo, Verkauf von ILA-Eintrittskarten

Kraftstoffe:

AVGAS 100LL, AVGAS UL 91, Jet A-1

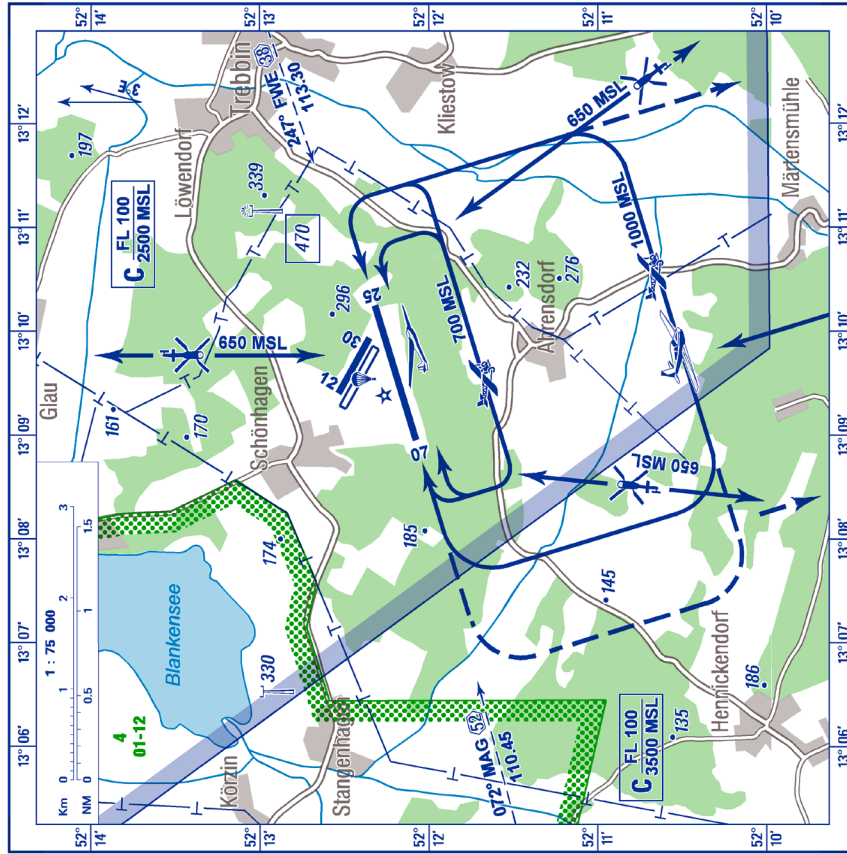
Sonstige Angebote:

Luftfahrzeugwartung und -pflege, Gepäckaufbewahrung, Konferenzräume, Ruheraum für Piloten, Lounge, Restaurant und Gästehaus

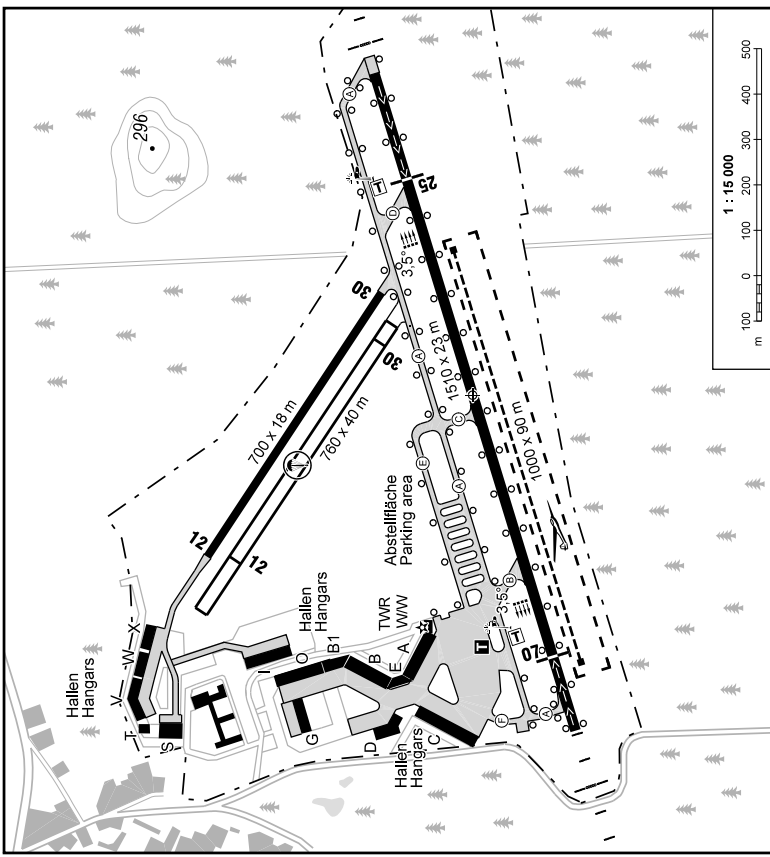
Wir wünschen Ihnen einen angenehmen Anflug und viele interessante Informationen und Eindrücke bei der ILA 2018.

FIS
BREMEN INFORMATION
132.650

SCHOENHAGEN INFO
131.155 Ge/En (25 NM 4000 ft GND)



Berichtigung: SCHOENHAGEN INFO (8.33 KHz), VDF zurück-
gezogen.
Correction: SCHOENHAGEN INFO (8.33 KHz), VDF with-



RWY (MAG)	Dimensions	Surface	Strength	TORA	TODA	ASDA	LDA
07 (070)	1510 x 23 m	ASPH	PCN 25 F/A/X/T	1270 m	1270 m	1510 m	1340 m
25 (250)	1510 x 23 m	ASPH	PCN 25 F/A/X/T	1340 m*	1340 m*	1510 m*	1270 m
12 (116)	700 x 18 m	ASPH	PCN 25 F/A/X/T	700 m	700 m		700 m
30 (296)	760 x 40 m	Gras	2000 kg MPW	710 m	710 m		625 m
30 (296)							710 m

* Der befestigte Sicherheitsstreifen (40 m) kann im Bedarfsfall zusätzlich zum Start mitbenutzt werden.

Motorgetriebene Luftfahrzeuge dürfen weder starten noch landen, wenn die gelbe Warnblende auf der Segelfluggastarunde in Betrieb ist. Auf Segelflug- und Fallschirmsprungbetrieb achten. Motorflugzeuge, Verkehrsflugzeuge und Segelflugzeuge. Verkehrsflugzeuge der Flugleitung beachten. Starts in Richtung 30 sind für alle Luftfahrzeuge untersagt. Starts in Richtung 12, Landungen in Richtung 12/30 nur auf Anweisung von INFO.

* The paved safety strip (40 m) may be used additionally for take-off if necessary.

Powered aircraft are not permitted to take off or land when the yellow flashing warning light on the glider which is turned on. Pay attention to glider and parachute jumping operations. During glider operations UL will fly the traffic circuit for powered aircraft. Listen for traffic information from the Flugleitung. Take-offs into direction 30 are prohibited for all aircraft. Take-offs into direction 12, landings in direction 12/30 on instruction from INFO only.

NICHT FÜR NAVIGATORISCHE ZWECKE.

Sichtanflug Platzrunde 07/25 nur über Gegenanflug. Rechter Queranflug 25 nur auf Anweisung von INFO. Geradeaus- und -abflüge sind untersagt. Schnelle Luftfahrzeuge können für Sichtanflüge 07 den versetzten Queranflug verwenden. Ausflug aus der Platzrunde 07/25 nur über Queranflug. Bei ausreichenden Sichtflugbedingungen Richtungsänderungen erst ab 1500 ft MSL. Anfliegende UL nutzen Platzrunde für Motorflug in 1000 ft MSL. Kleine UL-Platzrunde in 700 ft MSL nur für Platzrundenverkehr. Das Überfliegen des west- bis nordwestlich liegenden Vogelschutzgebietes unter 2000 ft AGL ist dem an- und abfliegenden Verkehr untersagt, das Überfliegen der umliegenden Ortschaften ist möglichst zu vermeiden. Ausgenommen sind Notfälle.

Visual approach traffic circuit 07/25 only via downwind. Approach via right base 25 only on instruction from INFO. Straight-in approaches and departures are prohibited. Fast aircraft can use the offset base for visual approaches 07. Departures from 07/25 only with crosswind. No heading change below 1500 ft MSL as far as possible in VMC. Approaching UL use pattern for motor driven aircraft in 1000 ft MSL. Small UL-pattern in 700 ft MSL only for pattern traffic. Overflying of bird reservation areas west and north-west below 2000 ft AGL is generally prohibited for approaching and departing aircraft, overflights of surrounding residential areas shall be avoided as far as possible. Exception for emergencies.