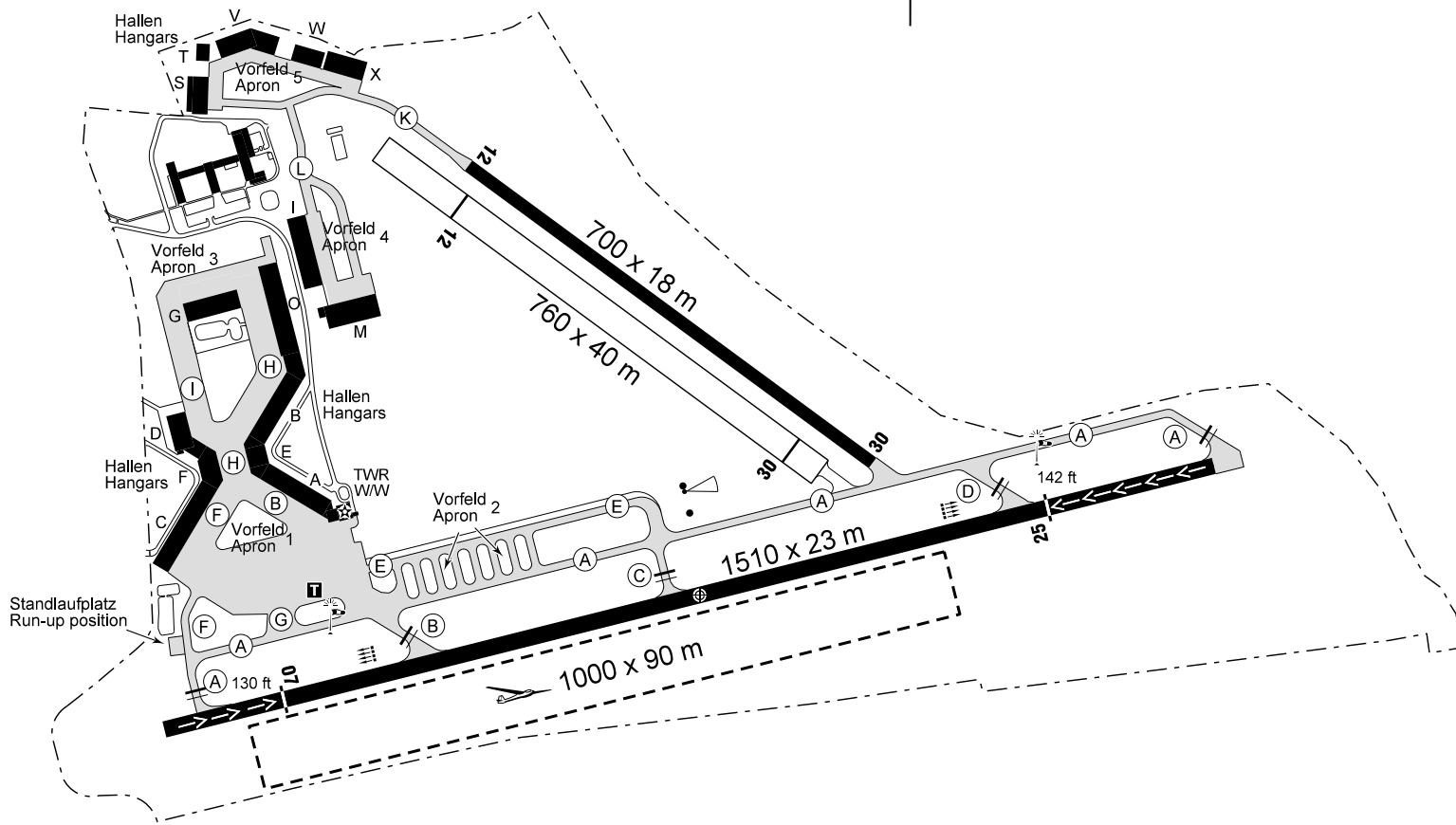
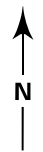


Motorgetriebene Luftfahrzeuge dürfen weder starten noch landen, wenn die gelbe Warnblinkleuchte auf der Segelflugstartwinde in Betrieb ist.

Powered aircraft are not permitted to take off or land when the yellow flashing warning light on the glider winch is turned on.



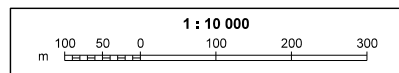
**BEFEUERUNG:
LIGHTING:**

APCH	THR	PAPI 3.5°
RWY edge	RWY end	TWY edge

RWY (MAG)	Dimensions	Surface	Strength	TORA	TODA	ASDA	LDA
07 (072) 25 (252)	1510 x 23 m	ASPH	PCN 25 F/A/X/T	1270 m	1270 m	1510 m	1340 m
				1340 m*	1340 m*	1510 m*	1270 m
12 (116) 30 (296)	700 x 18 m	ASPH	PCN 25 F/A/X/T	700 m			700 m
							625 m
12 (116) 30 (296)	760 x 40 m	Gras	2000 kg MTOM	710 m			625 m
				625 m			710 m

* Der befestigte Sicherheitsstreifen (40 m) kann im Bedarfsfall zusätzlich zum Start mitbenutzt werden.

* The paved safety strip (40 m) may be used additionally for take-off if necessary.



Berichtigung: TWYs, Vorfelder, Halle F, Signal-
Correction: TWYs, aprons, hangar F, signal-
feld entfernt.